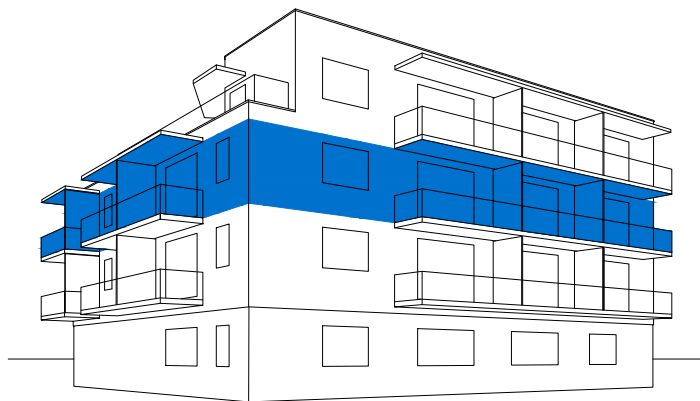
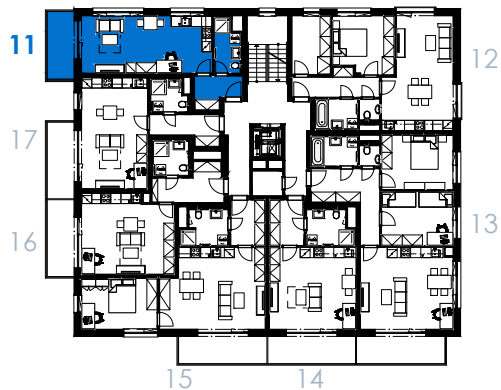


SCHÉMA PODLAŽÍ



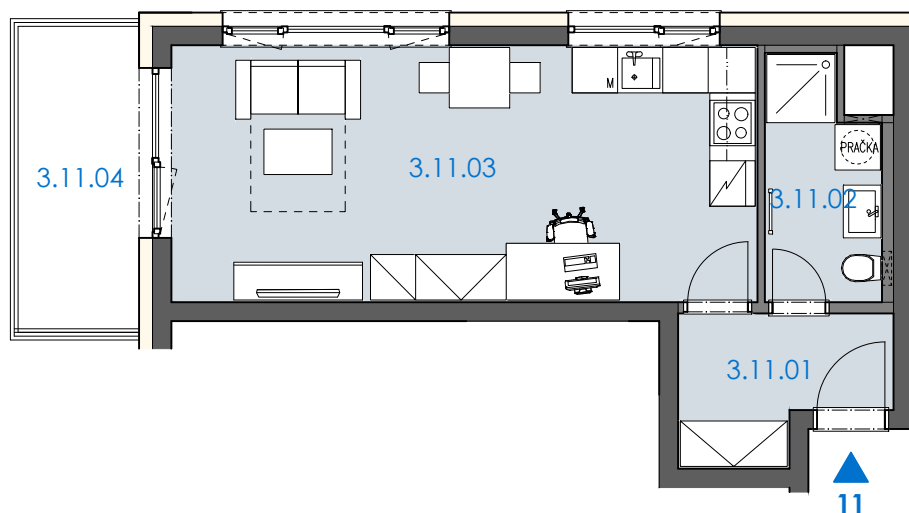
SABINOVA 1



www.sabinoVA1.cz

3.NP
11
1+KK
36,9m²

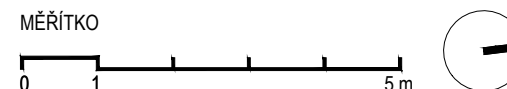
BYT 11
 PODLAŽÍ 3.NP
 1 + KK 36,9m²



OZN.	ÚČEL MÍSTNOSTI	PLOCHA m ²
3.11.01	PŘEDSÍŇ	4,8
3.11.02	KOUPELNA + WC	4,6
3.11.03	OBÝVACÍ POKOJ + KUCH. KOUT	26,4
	PLOCHA PŘÍČEK	1,1
	PODLAHOVÁ PLOCHA BYTU	36,9
3.11.04	BALKON	6,4
	PLOCHA CELKEM	43,3

UPOZORNĚNÍ:

Plochy jednotlivých místností jsou pouze orientační. Vyrobené zařízení v plánech bytů (kuchyňská linka, nábytek) není součástí dodávky. Rozsah dodávky je specifikován ve standardu. Způsob výpočtu podlahové plochy bytu v jednotce - podlahová plocha ve smyslu nařízení vlády č. 366/2013 Sb. - podlahovou plochu bytu v jednotce tvoří půdorysná plocha všech místností bytu včetně půdorysné plochy všech svislých nosných i nenosných konstrukcí uvnitř bytu, jako jsou stěny, sloupky, pilíře a obdobné svislé konstrukce. Půdorysná plocha je vymezena vnitřním licem svislých konstrukcí ohraničujících byt včetně povrchových úprav. Započítává se také podlahová plocha zakrytá zabudovanými předměty, jako jsou zejména skříně, vany a jiné zařízovací předměty ve vnitřní ploše bytu.



Tel.: + 420 533 432 412